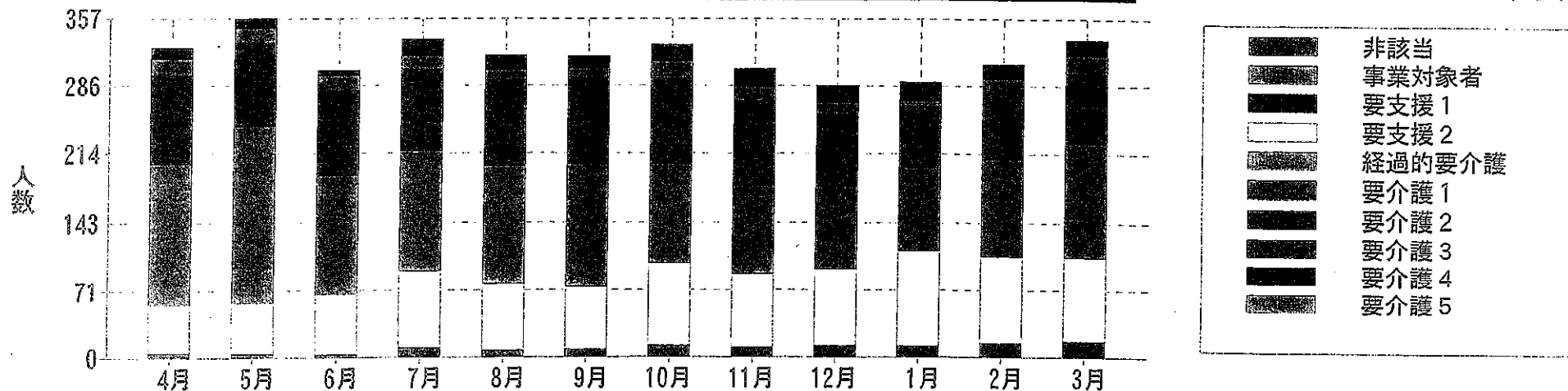


令和6年度実績報告

サービス名	事業所名		令和5年度	令和6年度	前年対比
居宅	はっぴいあかり居宅介護	給付管理件数	1415	1551	110%
訪問	はっぴいあかり訪問介護	延べ訪問回数	6842	6713	98%
特養	ないすあかり	年間利用日数	9445	9789	104%
	らいふあかり	年間利用日数	9840	9572	97%
	泰生	年間利用日数	23921	22902	96%
	部門合計	年間利用日数	43206	42263	98%
ショート	らいふあかり	年間利用日数	6580	6078	92%
	泰生	年間利用日数	2337	2482	106%
	部門合計	年間利用日数	8917	8560	96%
デイサービス	はっぴいあかり	延べ利用人数	10673	11067	104%
	らいふあかり	延べ利用人数	6652	6746	101%
	さんきゅうあかり	延べ利用人数	3596	3808	106%
	部門合計	延べ利用人数	20921	21621	106%

# 要介護度別利用者数 (スケジュール)

令和 6年度 延人数

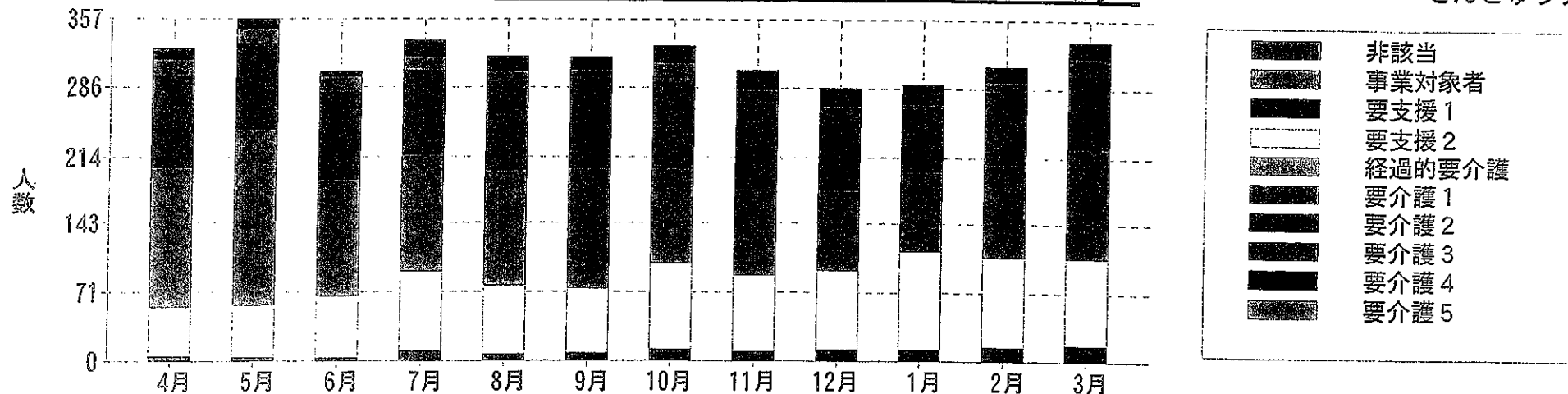


適	要介護度	性別	4月	5月	6月	7月	8月	9月	10月	11月	12月	1月	2月	3月	合計
適	要介護3	男	4	3	2	3	2	2	5	3	1	1	6	19	51
		女	13	12	14	11	9	8	13	12	11	4	4	11	111
		合計	17	15	16	14	11	10	18	15	12	5	10	19	162
適	要介護4	男										2			2
		女	12	11	6	18	16	13	18	20	19	19	16	17	185
		合計	12	11	6	18	16	13	18	20	19	21	16	17	187
適	要介護5	男													
		女													
		合計													
	総合計(人)	男	62	63	65	77	71	71	88	75	63	61	68	85	849
		女	264	294	237	258	247	246	241	229	223	229	241	250	2959
		合計	326	357	302	335	318	317	329	304	286	290	309	335	3808

(注1) 該当月末日時点で有効な要介護度より算出しています。

# 要介護度別利用者数 (スケジュール)

令和 6年度 延人数

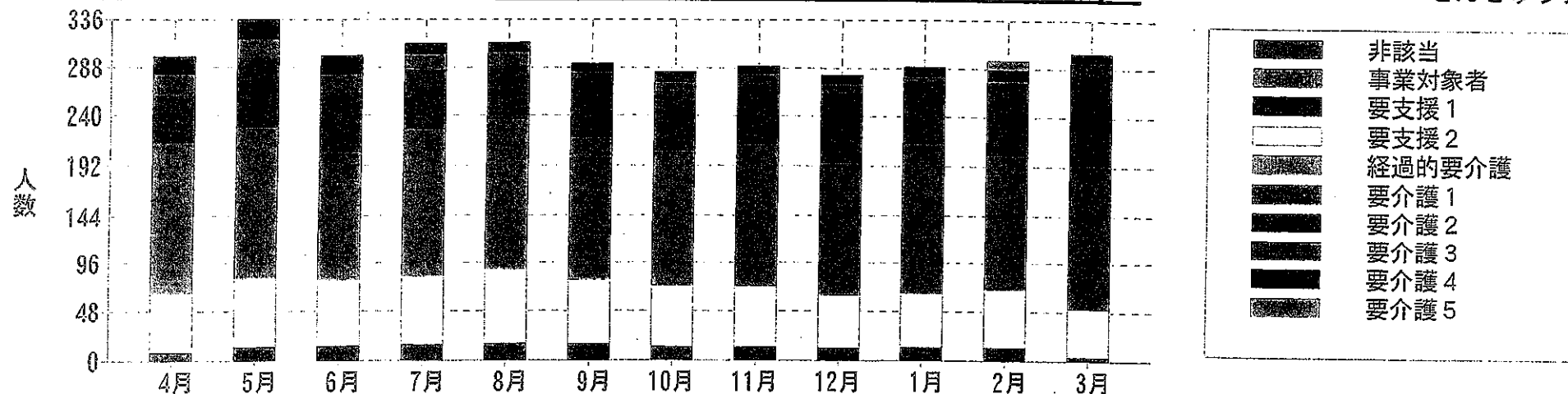


適	要介護度	性別	4月	5月	6月	7月	8月	9月	10月	11月	12月	1月	2月	3月	合計
適	非該当	男													
		女													
		合計													
適	事業対象者	男													
		女													
		合計													
適	要支援1	男	5	4	3	5	3	4	7	6	4	4	4	9	58
		女				5	4	4	5	4	8	8	11	8	57
		合計	5	4	3	10	7	8	12	10	12	12	15	17	115
適	要支援2	男	5	9	16	14	7	8	16	17	15	26	28	23	184
		女	46	45	48	68	64	59	72	62	67	76	65	67	739
		合計	51	54	64	82	71	67	88	79	82	102	93	90	923
適	経過的要介護	男													
		女													
		合計													
適	要介護1	男	33	36	26	33	32	31	34	26	29	28	30	34	372
		女	114	148	97	91	90	96	68	65	56	57	70	84	1036
		合計	147	184	123	124	122	127	102	91	85	85	100	118	1408
適	要介護2	男	15	11	18	22	27	26	26	23	14				182
		女	79	78	72	65	64	66	65	66	62	65	75	74	831
		合計	94	89	90	87	91	92	91	89	76	65	75	74	1013

(注1) 該当月末日時点でも有効な要介護度より算出しています。

令和 5年度 延人数

# 要介護度別利用者数 (スケジュール)



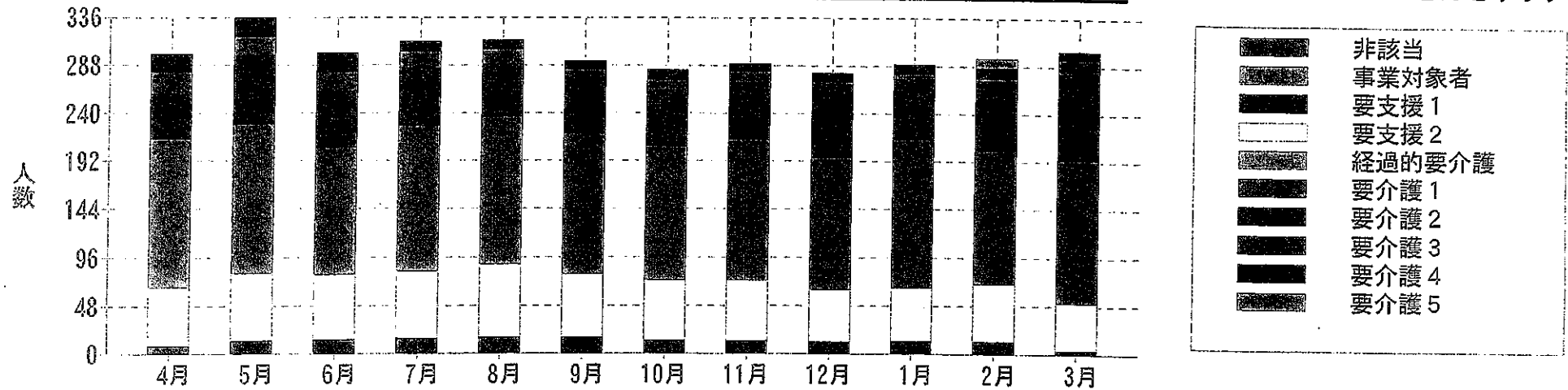
適	要介護度	性別	4月	5月	6月	7月	8月	9月	10月	11月	12月	1月	2月	3月	合計
適	要介護3	男	2	2	2	2	2	2	3	4	2	2	2	2	27
		女	20	17	17	14	12	6	7	7	8	3		12	123
		合計	22	19	19	16	14	8	10	11	10	5	2	14	150
適	要介護4	男													
		女	18	20	19	11	10	8	11	8	9	10	11	8	143
		合計	18	20	19	11	10	8	11	8	9	10	11	8	143
適	要介護5	男													
		女											9		9
		合計											9		9
適	総合計(人)	男	52	57	57	56	60	47	51	50	46	49	45	44	614
		女	247	279	243	256	253	245	233	240	235	241	251	259	2982
		合計	299	336	300	312	313	292	284	290	281	290	296	303	3596

(注1) 該当月末日時点で有効な要介護度より算出しています。

令和 5年度 延人数

# 要介護度別利用者数 (スケジュール)

令和 7年 5月26日  
さんきゅうデイ 他

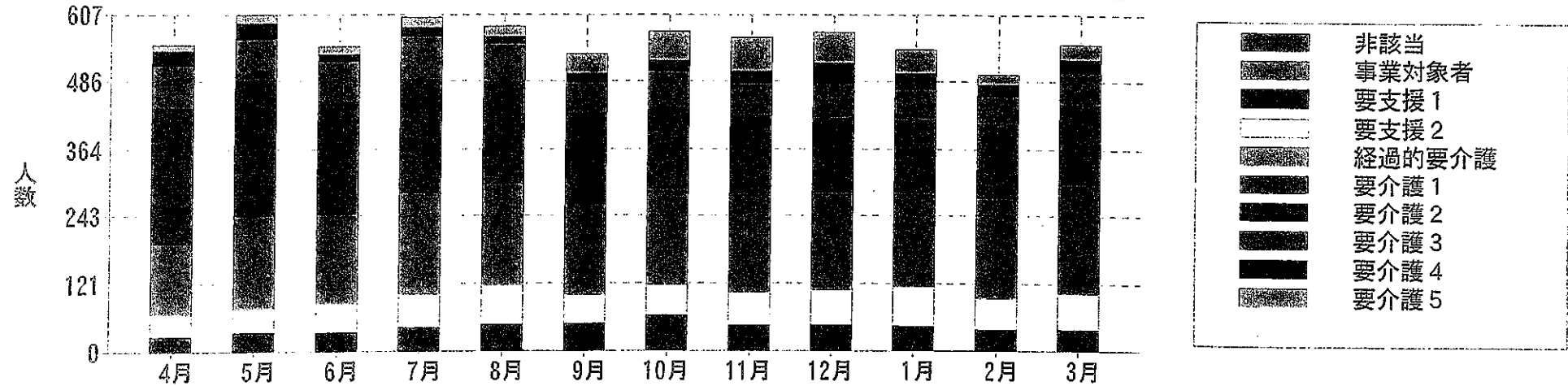


適	要介護度	性別	4月	5月	6月	7月	8月	9月	10月	11月	12月	1月	2月	3月	合計	
適	非該当	男														
		女														
		合計														
適	事業対象者	男														
		女														
		合計														
適	要支援1	男							4	5	4	4	5	4	4	30
		女	8	13	14	15	16	12	8	9	8	8	9	9	4	120
		合計	8	13	14	15	16	16	13	13	12	13	13	13	4	150
適	要支援2	男	9	12	12	13	12	4	5	4	4	4	4	4	87	
		女	49	55	53	54	61	59	55	56	48	49	53	43	635	
		合計	58	67	65	67	73	63	60	60	52	53	57	47	722	
適	経過的要介護	男														
		女														
		合計														
適	要介護1	男	32	33	33	33	36	31	32	31	30	32	28	27	378	
		女	116	116	93	112	111	109	101	109	101	116	105	116	1305	
		合計	148	149	126	145	147	140	133	140	131	148	133	143	1683	
適	要介護2	男	9	10	10	8	10	6	6	7	6	6	7	7	92	
		女	36	58	47	50	43	51	51	51	61	55	64	80	647	
		合計	45	68	57	58	53	57	57	58	67	61	71	87	739	

(注1) 該当月末日時点で有効な要介護度より算出しています。

# 要介護度別利用者数 (スケジュール)

令和 6年度 延人数

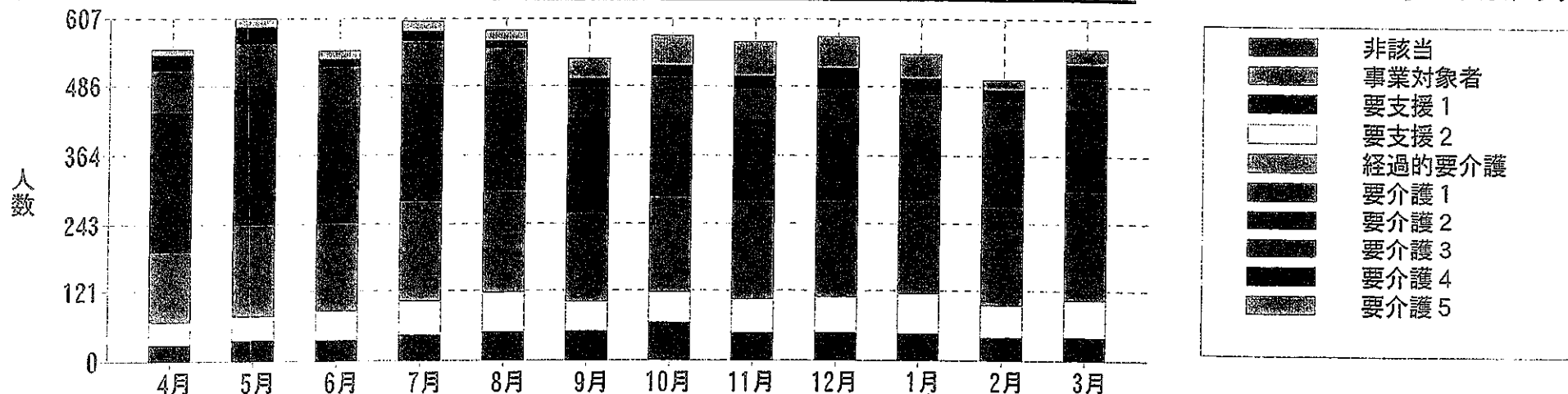


適	要介護度	性別	4月	5月	6月	7月	8月	9月	10月	11月	12月	1月	2月	3月	合計
適	要介護3	男	2	1	4	4	1				4	1		3	20
		女	75	75	69	75	69	55	65	56	57	52	48	54	750
		合計	77	76	73	79	70	55	65	56	61	53	48	57	770
適	要介護4	男			4	9	8	8	6	8	22	16	8	7	96
		女	27	29	9	8	5	8	14	15	16	14	13	17	175
		合計	27	29	13	17	13	16	20	23	38	30	21	24	271
適	要介護5	男	2	7	7	9	10	9	7	9	14	14	3	11	102
		女	9	9	8	9	9	27	47	53	43	30	15	17	276
		合計	11	16	15	18	19	36	54	62	57	44	18	28	378
	総合計(人)	男	47	75	78	102	92	81	83	82	90	76	53	61	920
		女	505	532	471	500	494	454	494	484	486	468	445	493	5826
		合計	552	607	549	602	586	535	577	566	576	544	498	554	6746

(注1) 該当月末日時点で有効な要介護度より算出しています。

# 要介護度別利用者数 (スケジュール)

令和 6年度 延人数



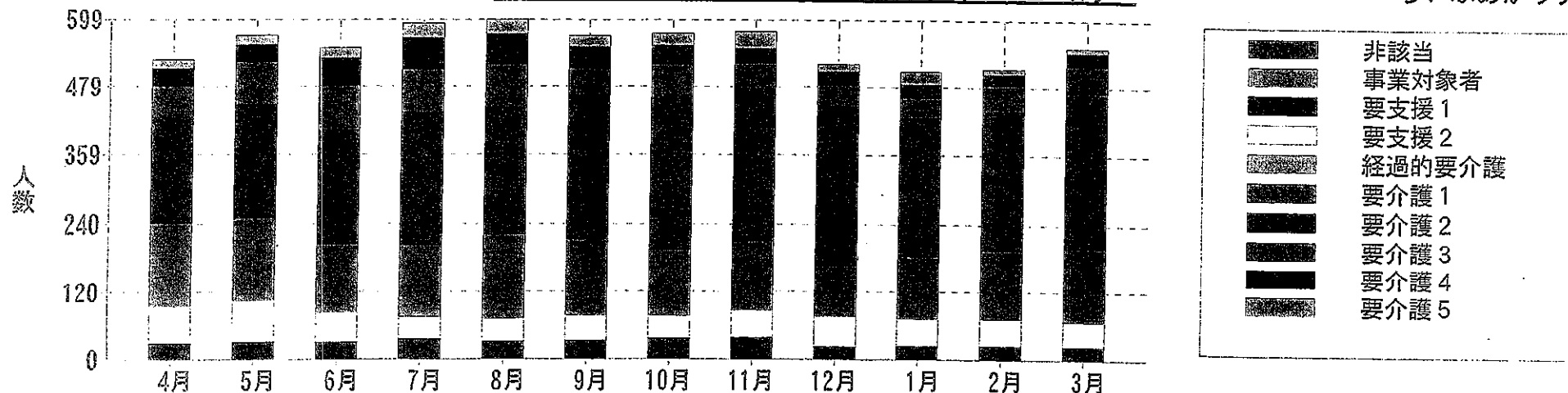
適	要介護度	性別	4月	5月	6月	7月	8月	9月	10月	11月	12月	1月	2月	3月	合計
適	非該当	男													
		女													
		合計													
適	事業対象者	男													
		女													
		合計													
適	要支援1	男	4	11	14	18	19	16	19	8	8	8	8	7	140
		女	23	23	20	25	29	34	45	38	39	37	31	32	376
		合計	27	34	34	43	48	50	64	46	47	45	39	39	516
適	要支援2	男							4	8	7	8	6	8	41
		女	39	42	51	59	70	51	50	51	56	63	50	57	639
		合計	39	42	51	59	70	51	54	59	63	71	56	65	680
適	経過的要介護	男													
		女													
		合計													
適	要介護1	男	6	17	18	25	23	21	20	24	10	7	12	12	195
		女	120	149	142	157	161	141	153	155	165	162	168	186	1859
		合計	126	166	160	182	184	162	173	179	175	169	180	198	2054
適	要介護2	男	33	39	31	37	31	27	27	25	25	22	16	13	326
		女	212	205	172	167	151	138	120	116	110	110	120	130	1751
		合計	245	244	203	204	182	165	147	141	135	132	136	143	2077

(注1) 該当月末日時点で有効な要介護度より算出しています。

令和 5年度 延人数

# 要介護度別利用者数 (スケジュール)

令和 7年 5月26日  
らいふあかりデイ 他

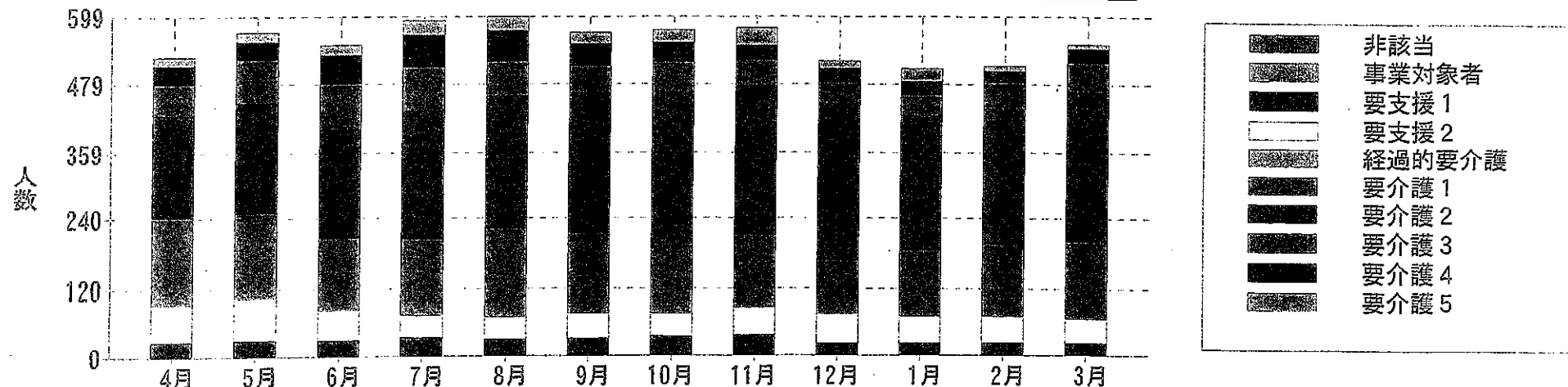


適	要介護度	性別	4月	5月	6月	7月	8月	9月	10月	11月	12月	1月	2月	3月	合計
適	要介護3	男		5	7	1			4	6	4	2	5	5	39
		女	55	72	72	76	61	48	49	39	33	32	41	47	625
		合計	55	77	79	77	61	48	53	45	37	34	46	52	664
適	要介護4	男													
		女	32	32	50	57	55	39	35	27	25	25	20	24	421
		合計	32	32	50	57	55	39	35	27	25	25	20	24	421
適	要介護5	男				4	4			6	4	16	3		37
		女	16	17	19	22	22	21	22	25	9	7	6	8	194
		合計	16	17	19	26	26	21	22	31	13	23	9	8	231
適	総合計(人)	男	85	98	71	89	81	74	92	91	85	77	64	62	969
		女	442	473	478	503	518	497	483	488	435	430	448	488	5683
		合計	527	571	549	592	599	571	575	579	520	507	512	550	6652

(注1) 該当月末日時点で有効な要介護度より算出しています。

# 要介護度別利用者数 (スケジュール)

令和 5年度 延人数

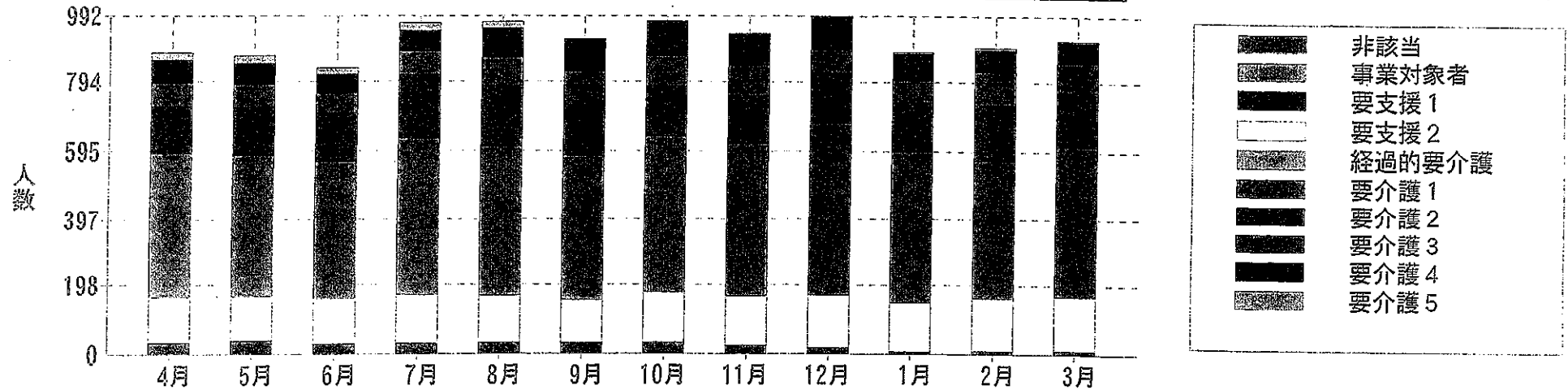


適	要介護度	性別	4月	5月	6月	7月	8月	9月	10月	11月	12月	1月	2月	3月	合計
適	非該当	男													
		女													
		合計													
適	事業対象者	男													
		女													
		合計													
適	要支援1	男	4	5	4	4	4	4	4	5	4	4	4	4	50
		女	23	24	25	30	26	28	31	32	18	19	20	19	295
		合計	27	29	29	34	30	32	35	37	22	23	24	23	345
適	要支援2	男	32	36	17	18	16	17	18	17	17	16	13	6	223
		女	34	38	36	21	24	27	22	32	36	32	34	37	373
		合計	66	74	53	39	40	44	40	49	53	48	47	43	596
適	経過的要介護	男													
		女													
		合計													
適	要介護1	男	8	8	7	12	11		1	3	3	4	7	9	73
		女	140	138	116	118	140	137	118	121	89	109	117	125	1468
		合計	148	146	123	130	151	137	119	124	92	113	124	134	1541
適	要介護2	男	41	44	36	50	46	53	65	54	53	35	32	38	547
		女	142	152	160	179	190	197	206	212	225	206	210	228	2307
		合計	183	196	196	229	236	250	271	266	278	241	242	266	2854

(注1) 該当月末日時点で有効な要介護度より算出しています。

令和 6年度 延人数

# 要介護度別利用者数 (スケジュール)

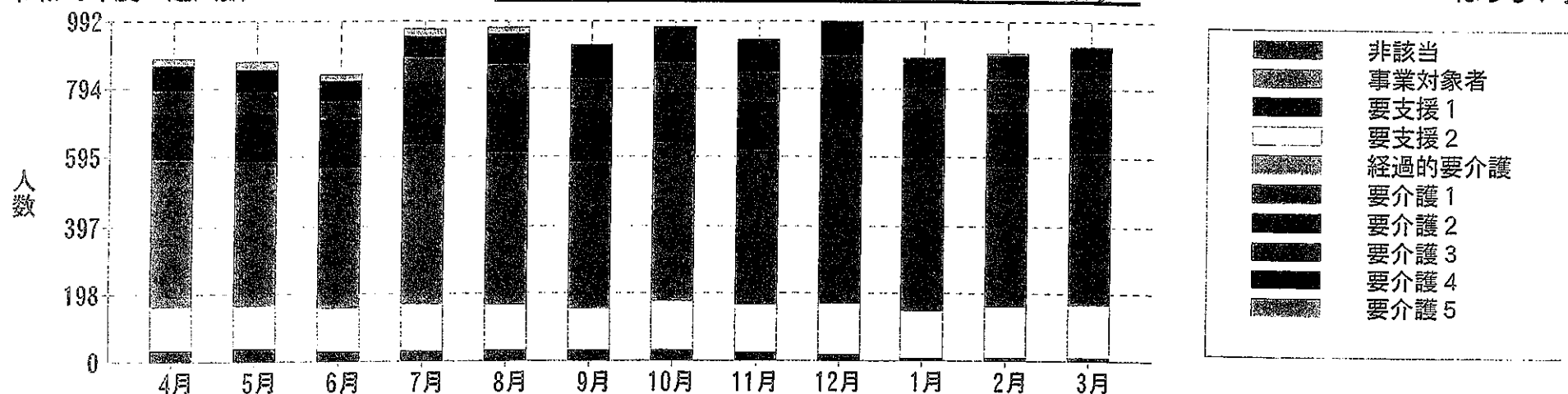


適	要介護度	性別	4月	5月	6月	7月	8月	9月	10月	11月	12月	1月	2月	3月	合計
適	要介護3	男	28	27	31	31	34	32	30	32	27	23	18	11	324
		女	40	39	25	40	51	55	61	59	43	40	77	77	607
		合計	68	66	56	71	85	87	91	91	70	63	95	88	931
適	要介護4	男	16	10	8	9	9	8	9	9	9	8	8	8	111
		女	56	55	51	54	81	93	97	88	92	74	60	55	856
		合計	72	65	59	63	90	101	106	97	101	82	68	63	967
適	要介護5	男												4	4
		女	22	23	20	23	18					4	6		116
		合計	22	23	20	23	18					4	6	4	120
適	総合計(人)	男	166	160	162	210	209	192	181	184	193	149	154	133	2093
		女	716	712	674	760	764	732	795	756	799	735	744	787	8974
		合計	882	872	836	970	973	924	976	940	992	884	898	920	11067

(注1) 該当月末日時点で有効な要介護度より算出しています。

令和 6年度 延人数

# 要介護度別利用者数 (スケジュール)

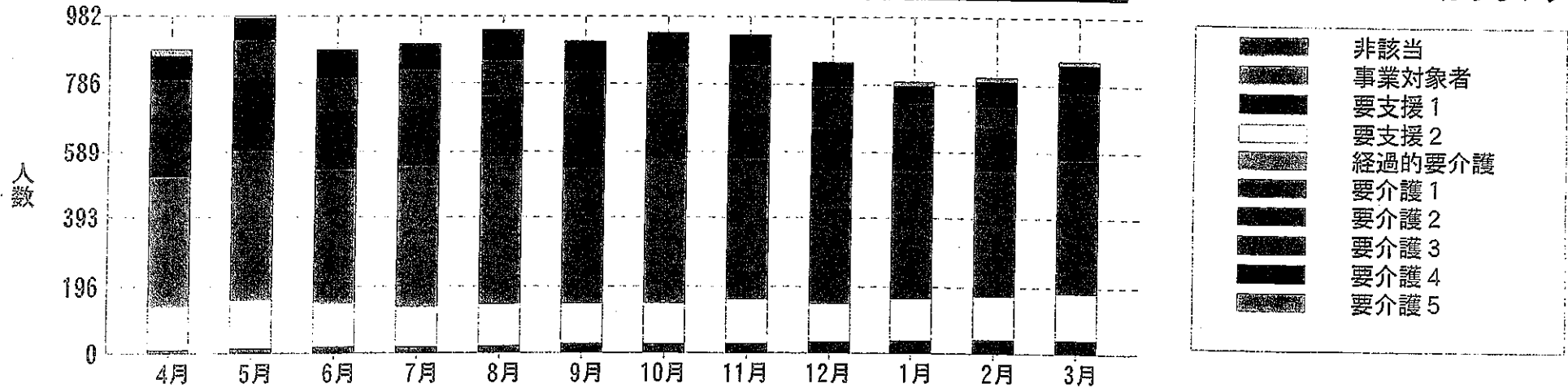


適	要介護度	性別	4月	5月	6月	7月	8月	9月	10月	11月	12月	1月	2月	3月	合計
適	非該当	男													
		女													
		合計													
適	事業対象者	男													
		女													
		合計													
適	要支援1	男	4	5	3	4	4	4	4	4	2		1	4	39
		女	29	32	25	25	27	26	27	19	15	7	8	6	246
		合計	33	37	28	29	31	30	31	23	17	7	9	10	285
適	要支援2	男	26	24	25	26	24	24	24	23	29	24	23	22	294
		女	102	102	103	112	110	98	120	118	122	115	127	133	1362
		合計	128	126	128	138	134	122	144	141	151	139	150	155	1656
適	経過的要介護	男													
		女													
		合計													
適	要介護1	男	62	65	69	76	69	65	74	79	76	54	55	54	798
		女	365	354	339	388	373	363	387	372	431	393	355	391	4511
		合計	427	419	408	464	442	428	461	451	507	447	410	445	5309
適	要介護2	男	30	29	26	64	69	59	40	37	50	40	49	30	523
		女	102	107	111	118	104	97	103	100	96	102	111	125	1276
		合計	132	136	137	182	173	156	143	137	146	142	160	155	1799

(注1) 該当月末日時点で有効な要介護度より算出しています。

令和 5年度 延人数

# 要介護度別利用者数 (スケジュール)

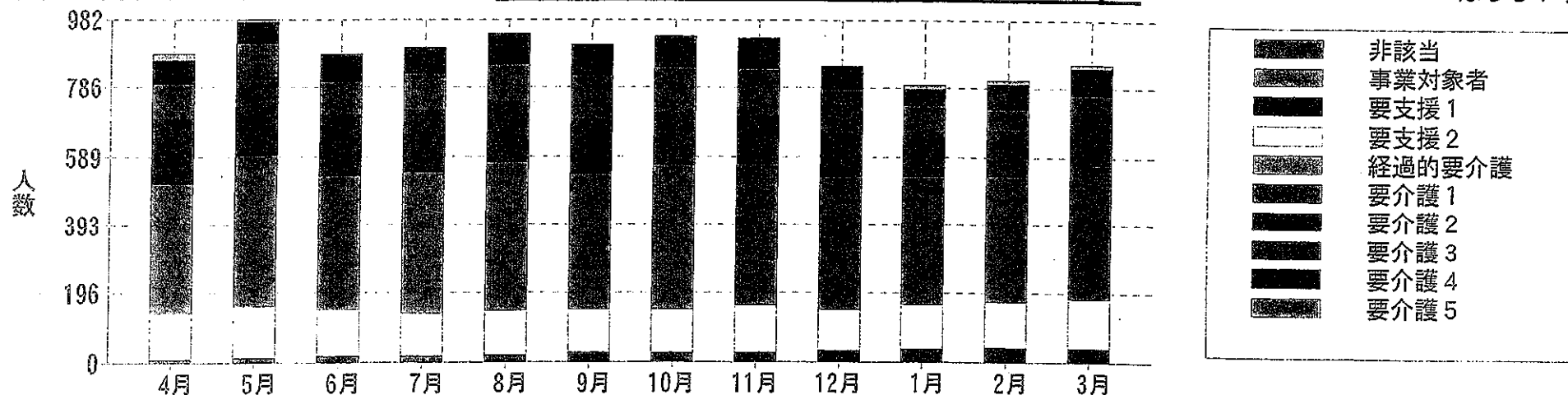


適	要介護度	性別	4月	5月	6月	7月	8月	9月	10月	11月	12月	1月	2月	3月	合計
適	要介護 3	男	25	27	13	11	6	4	12	18	19	19	11	13	178
		女	75	85	82	95	101	123	120	121	103	55	48	36	1044
		合計	100	112	95	106	107	127	132	139	122	74	59	49	1222
適	要介護 4	男	21	24	21	22	21	18	18	22	21	21	20	22	251
		女	48	38	60	52	68	71	73	66	49	26	52	57	660
		合計	69	62	81	74	89	89	91	88	70	47	72	79	911
適	要介護 5	男		8											8
		女	20				1					12	11	12	56
		合計	20	8			1					12	11	12	64
適	総合計 (人)	男	208	253	208	208	199	188	203	184	178	165	139	153	2286
		女	675	729	674	692	743	722	732	746	672	629	669	704	8387
		合計	883	982	882	900	942	910	935	930	850	794	808	857	10673

(注1) 該当月末日時点で有効な要介護度より算出しています。

令和 5年度 延人数

# 要介護度別利用者数 (スケジュール)



適	要介護度	性別	4月	5月	6月	7月	8月	9月	10月	11月	12月	1月	2月	3月	合計
適	非該当	男													
		女													
		合計													
適	事業対象者	男													
		女													
		合計													
適	要支援1	男						5	4	4	5	3			21
		女	9	13	18	17	19	22	21	23	27	34	41	39	283
		合計	9	13	18	17	19	27	25	27	32	37	41	39	304
適	要支援2	男	11	23	23	26	22	22	26	31	23	32	28	35	302
		女	118	121	107	93	103	98	96	102	92	93	101	105	1229
		合計	129	144	130	119	125	120	122	133	115	125	129	140	1531
適	経過的要介護	男													
		女													
		合計													
適	要介護1	男	78	86	89	95	94	87	95	75	72	57	50	51	929
		女	298	350	298	314	334	305	323	333	313	315	315	340	3838
		合計	376	436	387	409	428	392	418	408	385	372	365	391	4767
適	要介護2	男	73	85	62	54	56	52	48	34	38	33	30	32	597
		女	107	122	109	121	117	103	99	101	88	94	101	115	1277
		合計	180	207	171	175	173	155	147	135	126	127	131	147	1874

(注1) 該当月末日時点で有効な要介護度より算出しています。

令和 6年度

# 年間要介護度別利用日数

令和 7年 5月26日  
らいふあかり特養

適	要介護度	性別	4月	5月	6月	7月	8月	9月	10月	11月	12月	1月	2月	3月	合計
適	非該当	男													
		女													
		合計													
適	事業対象者	男													
		女													
		合計													
適	要支援1	男													
		女													
		合計													
適	要支援2	男													
		女													
		合計													
適	経過的要介護	男													
		女													
		合計													
適	要介護1	男													
		女													
		合計													
適	要介護2	男													
		女	90	93	90	93	93	90	93	90	93	93	84	93	1095
		合計	90	93	90	93	93	90	93	90	93	93	84	93	1095
適	要介護3	男	60	62	60	62	62	60	61	40	62	62	56	62	709
		女	150	173	180	186	186	180	186	160	168	186	150	184	2089
		合計	210	235	240	248	248	240	247	200	230	248	206	246	2798
適	要介護4	男	58	62	60	92	93	90	93	75	89	93	84	93	982
		女	178	155	150	155	135	169	155	166	178	229	218	248	2136
		合計	236	217	210	247	228	259	248	241	267	322	302	341	3118
適	要介護5	男	44	31	30	31	31	30	29	19	31	31	28	28	363
		女	199	217	197	202	186	180	186	174	152	160	168	177	2198
		合計	243	248	227	233	217	210	215	193	183	191	196	205	2561
	総合計(日)	男	162	155	150	185	186	180	183	134	182	186	168	183	2054
		女	617	638	617	636	600	619	620	590	591	668	620	702	7518
		合計	779	793	767	821	786	799	803	724	773	854	788	885	9572

(注1) 該当月末日時点で有効な要介護度より算出しています。 (注2) 退所日は日数には含みません。

# 年間要介護度別利用日数

適	要介護度	性別	4月	5月	6月	7月	8月	9月	10月	11月	12月	1月	2月	3月	合計
適	非該当	男													
		女													
		合計													
適	事業対象者	男													
		女													
		合計													
適	要支援1	男													
		女													
		合計													
適	要支援2	男													
		女													
		合計													
適	経過的要介護	男													
		女													
		合計													
適	要介護1	男													
		女													
		合計													
適	要介護2	男													
		女	60	93	90	93	93	90	93	90	93	93	87	93	1068
		合計	60	93	90	93	93	90	93	90	93	93	87	93	1068
適	要介護3	男	30	31	30	31	31	60	62	60	62	62	56	62	577
		女	120	93	90	93	93	90	72	82	93	64	107	124	1121
		合計	150	124	120	124	124	150	134	142	155	126	163	186	1698
適	要介護4	男	52	31	30	31	31	30	31	30	31	44	58	62	461
		女	369	279	300	310	310	290	232	220	217	217	182	217	3143
		合計	421	310	330	341	341	320	263	250	248	261	240	279	3604
適	要介護5	男	90	93	90	93	93	60	62	60	62	62	58	62	885
		女	109	186	180	236	248	240	259	228	248	243	191	217	2585
		合計	199	279	270	329	341	300	321	288	310	305	249	279	3470
適	総合計(日)	男	172	155	150	155	155	150	155	150	155	168	172	186	1923
		女	658	651	660	732	744	710	656	620	651	617	567	651	7917
		合計	830	806	810	887	899	860	811	770	806	785	739	837	9840

(注1) 該当月末日時点で有効な要介護度より算出しています。(注2) 退所日は日数には含みません。

# 年間要介護度別利用日数

適	要介護度	性別	4月	5月	6月	7月	8月	9月	10月	11月	12月	1月	2月	3月	合計
適	非該当	男													
		女													
		合計													
適	事業対象者	男													
		女													
		合計													
適	要支援1	男													
		女													
		合計													
適	要支援2	男													
		女													
		合計													
適	経過的要介護	男													
		女													
		合計													
適	要介護1	男	30	31	30	31	31	30	31	30	31	31	56	55	417
		女	30	31	30	31	31	30	31	30	31	31	28	31	365
		合計	60	62	60	62	62	60	62	60	62	62	62	84	86
適	要介護2	男	120	124	120	124	123	90	93	90	93	93	56	62	1188
		女	30	31	60	62	62	60	60	30	62	47	56	62	622
		合計	150	155	180	186	185	150	153	120	155	140	112	124	1810
適	要介護3	男	150	155	180	193	243	228	234	222	161	128	112	124	2130
		女	163	170	180	172	167	174	155	175	238	248	236	306	2384
		合計	313	325	360	365	410	402	389	397	399	376	348	430	4514
適	要介護4	男	305	296	268	259	225	236	248	240	250	253	280	309	3169
		女	510	519	480	583	606	606	677	675	667	625	568	651	7167
		合計	815	815	748	842	831	842	925	915	917	878	848	960	10336
適	要介護5	男	133	124	120	120	93	90	93	90	90	62	56	56	1127
		女	452	438	405	326	296	376	402	354	363	331	280	310	4333
		合計	585	562	525	446	389	466	495	444	453	393	336	366	5460
適	総合計(日)	男	738	730	718	727	715	674	699	672	625	567	560	606	8031
		女	1185	1189	1155	1174	1162	1246	1325	1264	1361	1282	1168	1360	14871
		合計	1923	1919	1873	1901	1877	1920	2024	1936	1986	1849	1728	1966	22902

(注1) 該当月末日時点で有効な要介護度より算出しています。 (注2) 退所日は日数には含みません。

# 年間要介護度別利用日数

適	要介護度	性別	4月	5月	6月	7月	8月	9月	10月	11月	12月	1月	2月	3月	合計
適	非該当	男													
		女	30	31	30	31									
		合計	30	31	30	31									
															122
適	事業対象者	男													
		女													
		合計													
適	要支援1	男													
		女													
		合計													
適	要支援2	男													
		女													
		合計													
適	経過的要介護	男													
		女													
		合計													
適	要介護1	男										31	29	31	91
		女	30	31	30	31	31	30	31	30	62	62	58	61	487
		合計	30	31	30	31	31	30	31	30	62	93	87	92	578
適	要介護2	男	120	124	120	111	101	120	124	120	118	93	87	93	1331
		女	30	31	30	31	31	30	31	30	31	31	29	31	366
		合計	150	155	150	142	132	150	155	150	149	124	116	124	1697
適	要介護3	男	90	62	60	91	93	106	155	175	182	124	137	155	1430
		女	125	178	180	172	186	180	217	210	186	217	202	186	2239
		合計	215	240	240	263	279	286	372	385	368	341	339	341	3669
適	要介護4	男	255	241	222	222	266	270	251	270	279	261	271	304	3112
		女	529	558	534	561	557	540	527	517	500	442	483	542	6290
		合計	784	799	756	783	823	810	778	787	779	703	754	846	9402
適	要介護5	男	248	326	300	278	310	288	241	240	232	217	203	188	3071
		女	451	473	434	427	437	434	496	468	481	468	406	407	5382
		合計	699	799	734	705	747	722	737	708	713	685	609	595	8453
	総合計(日)	男	713	753	702	702	770	784	771	805	811	726	727	771	9035
		女	1195	1302	1238	1253	1242	1214	1302	1255	1260	1220	1178	1227	14886
		合計	1908	2055	1940	1955	2012	1998	2073	2060	2071	1946	1905	1998	23921

(注1) 該当月末日時点で有効な要介護度より算出しています。(注2) 退所日は日数には含みません。

# 年間要介護度別利用日数

適	要介護度	性別	4月	5月	6月	7月	8月	9月	10月	11月	12月	1月	2月	3月	合計	
適	非該当	男														
		女														
		合計														
適	専業対象者	男														
		女														
		合計														
適	要支援1	男														
		女														
		合計														
適	要支援2	男														
		女														
		合計														
適	経過的要介護	男														
		女														
		合計														
適	要介護1	男	4	5	4	2		1	1		1	1	1	2	22	
		女	33	34	36	33	31	30	31	30			1	1	1	260
		合計	37	39	40	35	31	31	32	30	1		2	2	2	282
適	要介護2	男	6	6	8	6	6	40	52	55	33	37	34	37	320	
		女	3	7					2	1	1	2	1	3	20	
		合計	9	13	8	6	6	40	54	56	34	39	35	40	340	
適	要介護3	男	30	31	30	31	31	30	31	30	31	31	28	31	365	
		女	90	81	80	93	98	124	127	121	89	64	58	62	1087	
		合計	120	112	110	124	129	154	158	151	120	95	86	93	1452	
適	要介護4	男									5	10	16	9	40	
		女	34	62	50		14	51	15		36	35	39	32	368	
		合計	34	62	50		14	51	15		41	45	55	41	408	
適	要介護5	男														
		女														
		合計														
	総合計(日)	男	40	42	42	39	37	71	84	85	70	79	79	79	747	
		女	160	184	166	126	143	205	175	152	126	102	99	97	1735	
		合計	200	226	208	165	180	276	259	237	196	181	178	176	2482	

(注1) 該当月末日時点で有効な要介護度より算出しています。(注2) 退所日は日数には含みません。

# 年間要介護度別利用日数

適	要介護度	性別	4月	5月	6月	7月	8月	9月	10月	11月	12月	1月	2月	3月	合計	
適	非該当	男														
		女														
		合計														
適	専業対象者	男														
		女														
		合計														
適	要支援1	男														
		女														
		合計														
適	要支援2	男														
		女														
		合計														
適	経過的要介護	男														
		女														
		合計														
適	要介護1	男	37	7	6	6	3	4	4	3	4	3	4	2	83	
		女	32	33	32	34	34	32	33	32	33	33	33	33	34	395
		合計	69	40	38	40	37	36	37	35	37	36	37	36	36	478
適	要介護2	男	6	6	6	7	8	8	6	6	4	6	6	6	75	
		女														
		合計	6	6	6	7	8	8	6	6	4	6	6	6	6	75
適	要介護3	男	13	48	30	31	31	49	62	60	62	62	39	58	545	
		女	64	67	62	66	64	66	67	64	66	66	65	58	90	799
		合計	77	115	92	97	95	115	129	124	128	127	97	148	148	1344
適	要介護4	男					8	30	31	30	31	17			147	
		女				1	13	30	31	30	42	62	53	31	293	
		合計				1	21	60	62	60	73	79	53	31	440	
適	要介護5	男														
		女														
		合計														
	総合計(日)	男	56	61	42	44	50	91	103	99	101	88	49	66	850	
		女	96	100	94	101	111	128	131	126	141	160	144	155	1487	
		合計	152	161	136	145	161	219	234	225	242	248	193	221	2337	

(注1) 該当月末日時点で有効な要介護度より算出しています。 (注2) 退所日は日数には含みません。

# 年間要介護度別利用日数

適	要介護度	性別	4月	5月	6月	7月	8月	9月	10月	11月	12月	1月	2月	3月	合計
適	非該当	男													
		女													
		合計													
適	事業対象者	男													
		女													
		合計													
適	要支援 1	男													
		女													
		合計													
適	要支援 2	男													
		女													
		合計													
適	経過的要介護	男													
		女													
		合計													
適	要介護 1	男	1		2			1	2	2	1	4	8	42	63
		女	46	44	59	70	66	58	78	61	78	54	57	62	733
		合計	47	44	61	70	66	59	80	63	79	58	65	104	796
適	要介護 2	男	32	33	29	5	2	17	2	11	2	2	4	3	142
		女	20	32	46	32	47	24	24	24	17	19	13	16	314
		合計	52	65	75	37	49	41	26	35	19	21	17	19	456
適	要介護 3	男	58	37	30	31	36	64	66	62	89	83	58	33	647
		女	165	168	141	150	143	161	139	105	79	50	63	75	1439
		合計	223	205	171	181	179	225	205	167	168	133	121	108	2086
適	要介護 4	男	6	21	29	9	19	9	25	26	12	9	12	37	214
		女	148	149	156	169	173	187	185	211	197	164	170	190	2099
		合計	154	170	185	178	192	196	210	237	209	173	182	227	2313
適	要介護 5	男													
		女	42	23	24	23	34	54	42	43	45	40	33	24	427
		合計	42	23	24	23	34	54	42	43	45	40	33	24	427
適	総合計(日)	男	97	91	90	45	57	91	95	101	104	98	82	115	1066
		女	421	416	426	444	463	484	468	444	416	327	336	367	5012
		合計	518	507	516	489	520	575	563	545	520	425	418	482	6078

(注1) 該当月末日時点で有効な要介護度より算出しています。 (注2) 退所日は日数には含みません。

# 年間要介護度別利用日数

適	要介護度	性別	4月	5月	6月	7月	8月	9月	10月	11月	12月	1月	2月	3月	合計
適	非該当	男													
		女													
		合計													
適	専業対象者	男													
		女													
		合計													
適	要支援1	男													
		女													
		合計													
適	要支援2	男													
		女													
		合計													
適	経過的要介護	男													
		女													
		合計													
適	要介護1	男						4	6		6				16
		女	31	60	63	33	35	33	11	13	14	46	46	53	438
		合計	31	60	63	33	35	37	17	13	20	46	46	53	454
適	要介護2	男	8	7	4	8	14	9	7	10	11	63	67	33	241
		女	54	56	56	57	64	55	54	52	57	12	20	28	565
		合計	62	63	60	65	78	64	61	62	68	75	87	61	806
適	要介護3	男	45	67	73	72	67	73	62	60	63	33	31	63	709
		女	151	142	117	193	201	195	203	194	163	168	178	168	2073
		合計	196	209	190	265	268	268	265	254	226	201	209	231	2782
適	要介護4	男			1		3	1							5
		女	125	177	172	200	137	180	192	160	170	195	187	183	2078
		合計	125	177	173	200	140	181	192	160	170	195	187	183	2083
適	要介護5	男	12												12
		女	72	68	62	18	30	43	42	24	10	12	19	43	443
		合計	84	68	62	18	30	43	42	24	10	12	19	43	455
適	総合計(日)	男	65	74	78	80	84	87	75	70	80	96	98	96	983
		女	433	503	470	501	467	506	502	443	414	433	450	475	5597
		合計	498	577	548	581	551	593	577	513	494	529	548	571	6580

(注1) 該当月末日時点で有効な要介護度より算出しています。(注2) 退所日は日数には含みません。

# 年間要介護度別利用日数

適	要介護度	性別	4月	5月	6月	7月	8月	9月	10月	11月	12月	1月	2月	3月	合計	
適	非該当	男														
		女														
		合計														
適	事業対象者	男														
		女														
		合計														
適	要支援1	男														
		女														
		合計														
適	要支援2	男														
		女														
		合計														
適	経過的要介護	男														
		女														
		合計														
適	要介護1	男														
		女														
		合計														
適	要介護2	男														
		女									30	31	31	28	31	151
		合計									30	31	31	28	31	151
適	要介護3	男	79	80	90	93	93	90	93	120	93	108	112	124	1175	
		女	210	245	231	248	248	240	271	267	224	187	196	196	217	2784
		合計	289	325	321	341	341	330	364	387	317	295	308	341	3959	
適	要介護4	男	30	31	30	31	31	30	31		31	31	28	31	335	
		女	270	248	240	248	237	232	287	252	279	289	239	258	3079	
		合計	300	279	270	279	268	262	318	252	310	320	267	289	3414	
適	要介護5	男														
		女	210	217	210	186	186	180	186	180	186	186	168	170	2265	
		合計	210	217	210	186	186	180	186	180	186	186	168	170	2265	
適	総合計(日)	男	109	111	120	124	124	120	124	120	124	139	140	155	1510	
		女	690	710	681	682	671	652	744	729	720	693	631	676	8279	
		合計	799	821	801	806	795	772	868	849	844	832	771	831	9789	

(注1) 該当月末日時点で有効な要介護度より算出しています。(注2) 退所日は日数には含みません。

# 年間要介護度別利用日数

適	要介護度	性別	4月	5月	6月	7月	8月	9月	10月	11月	12月	1月	2月	3月	合計
適	非該当	男													
		女													
		合計													
適	事業対象者	男													
		女													
		合計													
適	要支援 1	男													
		女													
		合計													
適	要支援 2	男													
		女													
		合計													
適	経過的要介護	男													
		女													
		合計													
適	要介護 1	男													
		女													
		合計													
適	要介護 2	男													
		女													
		合計													
適	要介護 3	男	30	31	30	31	31	30	31	30	31	31	29	70	405
		女	252	279	270	283	276	270	227	197	214	202	203	238	2911
		合計	282	310	300	314	307	300	258	227	245	233	232	308	3316
適	要介護 4	男	30	31	53	31	31	30	31	30	31	31	29	31	389
		女	180	186	180	208	221	240	248	240	274	230	203	245	2655
		合計	210	217	233	239	252	270	279	270	305	261	232	276	3044
適	要介護 5	男													
		女	285	264	270	249	273	245	279	270	274	233	226	217	3085
		合計	285	264	270	249	273	245	279	270	274	233	226	217	3085
適	総合計(日)	男	60	62	83	62	62	60	62	60	62	62	58	101	794
		女	717	729	720	740	770	755	754	707	762	665	632	700	8651
		合計	777	791	803	802	832	815	816	767	824	727	690	801	9445

(注1) 該当月末日時点でも有効な要介護度より算出しています。 (注2) 退所日は日数には含みません。

# 要介護度別利用者数 (スケジュール)

適	要介護度	性別	4月	5月	6月	7月	8月	9月	10月	11月	12月	1月	2月	3月	合計	
適	非該当	男														
		女														
		合計														
適	事業対象者	男	4	4	5	4	4	4	4	4	4	4	2	5	48	
		女	9	8	7	9	9	8	7	8	8	7	8	8	9	97
		合計	13	12	12	13	13	12	11	12	12	11	10	14	145	
適	要支援1	男	30	29	27	33	18	16	23	20	19	22	24	28	289	
		女	51	44	49	60	55	56	53	39	39	40	40	42	568	
		合計	81	73	76	93	73	72	76	59	58	62	64	70	857	
適	要支援2	男	41	47	43	40	38	39	39	47	46	43	40	48	511	
		女	101	102	90	100	100	101	123	132	129	122	144	136	1380	
		合計	142	149	133	140	138	140	162	179	175	165	184	184	1891	
適	経過的要介護	男														
		女														
		合計														
適	要介護1	男	39	41	30	39	50	53	53	53	38	51	56	61	564	
		女	54	58	56	65	70	97	108	92	97	67	67	61	892	
		合計	93	99	86	104	120	150	161	145	135	118	123	122	1456	
適	要介護2	男	30	23	27	19	18	18	20	21	34	31	30	35	306	
		女	81	79	73	81	53	41	46	53	53	68	71	57	756	
		合計	111	102	100	100	71	59	66	74	87	99	101	92	1062	
適	要介護3	男	31	31	29	32	31	30	31	29	28	27	27	30	356	
		女	69	75	91	97	54	40	47	33	34	36	36	50	662	
		合計	100	106	120	129	85	70	78	62	62	63	63	80	1018	
適	要介護4	男	26	30	23	26	18	18	18	17	18	17	16	17	244	
		女					16			6				16	38	
		合計	26	30	23	26	34	18	18	23	18	17	16	33	282	
適	要介護5	男					2								2	
		女														
		合計					2								2	
適	総合計(人)	男	201	205	184	193	179	178	188	191	187	195	195	224	2320	
		女	365	366	366	412	357	343	384	363	360	340	366	371	4393	
		合計	566	571	550	605	536	521	572	554	547	535	561	595	6713	

(注1) 該当月末日時点で有効な要介護度より算出しています。

# 要介護度別利用者数 (スケジュール)

適	要介護度	性別	4月	5月	6月	7月	8月	9月	10月	11月	12月	1月	2月	3月	合計
適	非該当	男													
		女													
		合計													
適	事業対象者	男	5	4	4	4	4	5	2	4	3	4	4	4	47
		女	8	8	8	9	8	9	8	8	8	7	7	9	97
		合計	13	12	12	13	12	14	10	12	11	11	11	13	144
適	要支援1	男	12	16	16	12	15	16	18	17	15	23	29	27	216
		女	44	48	52	47	49	47	44	45	45	43	43	48	555
		合計	56	64	68	59	64	63	62	62	60	66	72	75	771
適	要支援2	男	59	67	62	53	51	45	42	50	47	40	42	44	602
		女	97	105	101	102	112	114	115	112	114	106	102	101	1281
		合計	156	172	163	155	163	159	157	162	161	146	144	145	1883
適	経過的要介護	男													
		女													
		合計													
適	要介護1	男	49	55	52	57	56	51	52	53	50	48	48	39	610
		女	74	55	53	51	55	55	56	52	52	48	52	54	657
		合計	123	110	105	108	111	106	108	105	102	96	100	93	1267
適	要介護2	男	53	62	37	34	35	35	25	21	22	24	12	25	385
		女	71	103	92	99	100	80	85	85	59	62	74	73	983
		合計	124	165	129	133	135	115	110	106	81	86	86	98	1368
適	要介護3	男	25	27	26	26	30	26	26	34	32	24	29	30	335
		女	37	50	45	47	47	49	59	61	81	83	77	73	709
		合計	62	77	71	73	77	75	85	95	113	107	106	103	1044
適	要介護4	男	24	27	27	25	26	26	26	26	27	16	17	18	285
		女	6	10	11	2	6	7	5	8	11	4	6	4	80
		合計	30	37	38	27	32	33	31	34	38	20	23	22	365
適	要介護5	男													
		女													
		合計													
適	総合計(人)	男	227	258	224	211	217	204	191	205	196	179	181	187	2480
		女	337	379	362	357	377	361	372	371	370	353	361	362	4362
		合計	564	637	586	568	594	565	563	576	566	532	542	549	6842

(注1) 該当月末日時点で有効な要介護度より算出しています。

# 給付管理票提出状況

令和 7年 5月26日

令和 6年 4月 ~ 令和 7年 4月

複数事業所適用

年月	居宅サービス									総合計								
	通常			月遅			合計			通常			月遅			合計		
	男	女	計	男	女	計	男	女	計	男	女	計	男	女	計	男	女	計
R 6/ 4	37	83	120	2	2	4	39	85	124	37	83	120	2	2	4	39	85	124
R 6/ 5	38	78	116	5	3	8	43	81	124	38	78	116	5	3	8	43	81	124
R 6/ 6	39	77	116	0	2	2	39	79	118	39	77	116	0	2	2	39	79	118
R 6/ 7	38	76	114	0	1	1	38	77	115	38	76	114	0	1	1	38	77	115
R 6/ 8	40	74	114	3	4	7	43	78	121	40	74	114	3	4	7	43	78	121
R 6/ 9	40	76	116	2	5	7	42	81	123	40	76	116	2	5	7	42	81	123
R 6/10	40	76	116	3	6	9	43	82	125	40	76	116	3	6	9	43	82	125
R 6/11	39	72	111	2	1	3	41	73	114	39	72	111	2	1	3	41	73	114
R 6/12	41	75	116	1	3	4	42	78	120	41	75	116	1	3	4	42	78	120
R 7/ 1	39	68	107	4	0	4	43	68	111	39	68	107	4	0	4	43	68	111
R 7/ 2	44	72	116	2	1	3	46	73	119	44	72	116	2	1	3	46	73	119
R 7/ 3	43	72	115	0	4	4	43	76	119	43	72	115	0	4	4	43	76	119
R 7/ 4	44	72	116	2	0	2	46	72	118	44	72	116	2	0	2	46	72	118
合計	522	971	1493	26	32	58	548	1003	1551	522	971	1493	26	32	58	548	1003	1551

# 給付管理票提出状況

令和 7年 5月26日

令和 5年 4月 ~ 令和 6年 3月

複数事業所適用

年月	居宅サービス									総合計								
	通常			月遅			合計			通常			月遅			合計		
	男	女	計	男	女	計	男	女	計	男	女	計	男	女	計	男	女	計
R 5/ 4	31	74	105	0	3	3	31	77	108	31	74	105	0	3	3	31	77	108
R 5/ 5	32	81	113	1	5	6	33	86	119	32	81	113	1	5	6	33	86	119
R 5/ 6	30	82	112	0	1	1	30	83	113	30	82	112	0	1	1	30	83	113
R 5/ 7	33	80	113	2	3	5	35	83	118	33	80	113	2	3	5	35	83	118
R 5/ 8	32	82	114	0	4	4	32	86	118	32	82	114	0	4	4	32	86	118
R 5/ 9	36	80	116	1	2	3	37	82	119	36	80	116	1	2	3	37	82	119
R 5/10	37	80	117	3	2	5	40	82	122	37	80	117	3	2	5	40	82	122
R 5/11	39	81	120	5	4	9	44	85	129	39	81	120	5	4	9	44	85	129
R 5/12	37	79	116	0	2	2	37	81	118	37	79	116	0	2	2	37	81	118
R 6/ 1	36	78	114	0	0	0	36	78	114	36	78	114	0	0	0	36	78	114
R 6/ 2	40	75	115	3	2	5	43	77	120	40	75	115	3	2	5	43	77	120
R 6/ 3	35	76	111	2	4	6	37	80	117	35	76	111	2	4	6	37	80	117
合計	418	948	1366	17	32	49	435	980	1415	418	948	1366	17	32	49	435	980	1415